

PAGE 2/4 SYNOPTIQUE CFO

PAGE 3/4 ZONES D'INFLUENCE DES ARRETS D'URGENCE

PAGE 4/4 SYNOPTIQUE TELECOMMANDE BAES


LEGENDE ETAT DOCUMENT	
PRL:	Preliminaire
BPO:	Bon pour observations
BPE:	Bon pour execution
CAE:	Conforme à execution

I	21/02/2023	MARTIN	O.M.	DRÉAN		LECOINTRE		CAE	Rédéfinition de repères selon GMAO
H	19/01/2023	MARTIN	O.M.	DRÉAN		LECOINTRE		CAE	Récolement
G	02/06/2022	MARTIN	O.M.	DRÉAN		LECOINTRE		BPE	MAJ liaison Transfo / TPBT et puissances
F	01/06/2022	MARTIN	O.M.	DRÉAN		LECOINTRE		BPE	MAJ Onduleur 15KVA TRI-TRI
E	23/05/2022	MARTIN	O.M.	DRÉAN		LECOINTRE		BPE	MAJ Onduleur 15KVA / AU AUTO IRVE
D	14/05/2022	MARTIN	O.M.	DRÉAN		LECOINTRE		BPO	MAJ synoptique BAES et contenu TD-ASI
C	29/04/2022	MARTIN	O.M.	DRÉAN		LECOINTRE		BPO	Passage en TNS / Révision générale
B	04/04/2022	DRÉAN	H.D.	DRÉAN	H.D.	LECOINTRE	PLC	BPO	Détail à gauche
A	15/02/2022	MARTIN	O.M.	DRÉAN	H.D.	LECOINTRE	PLC	BPO	1ère diffusion
REV	EMISSION	NOM	VISA AUTO- CONTROLE	NOM	VISA (RBE)	NOM	VISA (RA)	ETAT DOCU- MENT	REMARQUES
	DATE	EMISSION		VERIFICATION		VALIDATION			

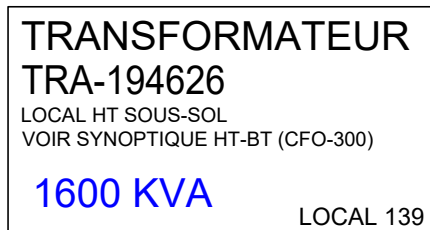
Ce plan est la propriété de SPIE et ne peut etre reproduit sans son autorisation

CEA TECH

BOUGUENAIS

<div></div> <div>SPIE</div> <div>SPIE Building Solutions</div> <div>Direction d'Activités Nord-Ouest</div> <div>7, rue Julius et Ethel Rosenberg BP 90263</div> <div>44818 SAINT HERBLAIN Cedex</div> <div>Tel : 02 40 67 06 06</div>	SYNOPTIQUE DE DISTRIBUTION				
	COURANTS FORTS				
	Numéro PLAN : CFO-505			-	I
	Numéro AFFAIRE : 552852				
Fichier : CFO-505 Synoptique CFO ATU BAES.dwg			ECHELLE	INDICE	

SOURCE NORMALE



PUISSANCES INDIQUEES =

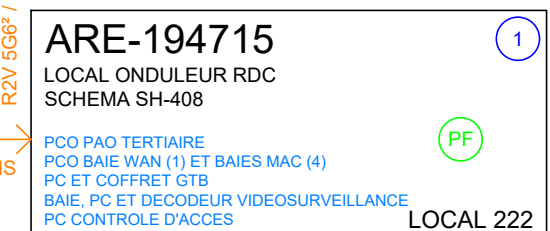
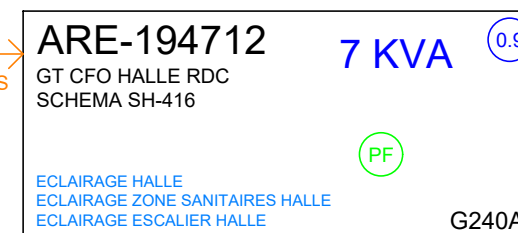
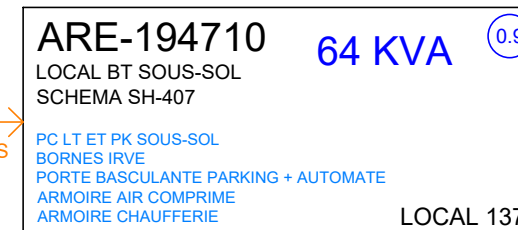
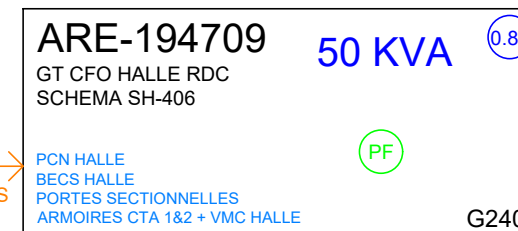
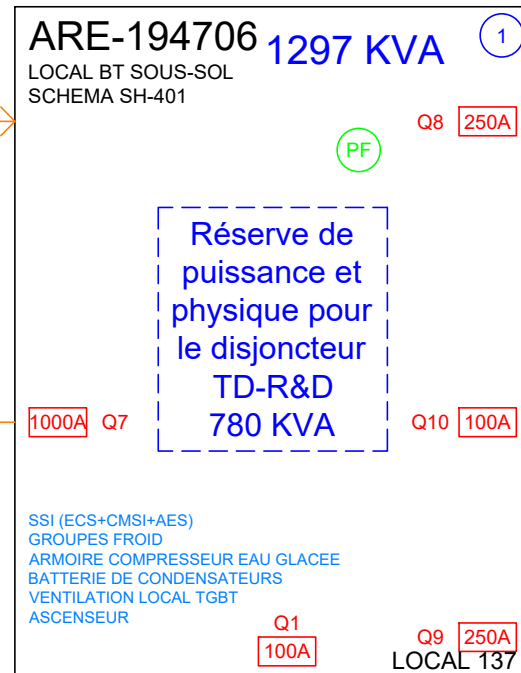
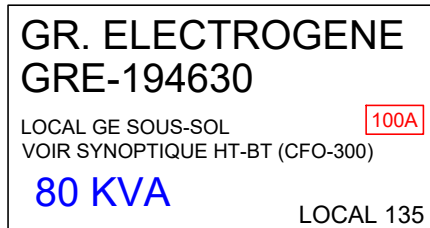
- PUISSANCES FOISONNEES
- AVEC RESERVE SELON CCTP (30 % ou 50%)

① Coefficient d'utilisation du tableau

100A Calibre du départ

PF Parafoudre

SOURCE SECOURS



SOURCE NORMALE

TRANSFORMATEUR TRA-194626

LOCAL HT SOUS-SOL
VOIR SYNOPTIQUE HT-BT (CFO-300)

LOCAL 139

BATT. CONDENSATEURS ACR-194718

LOCAL BT SOUS-SOL

LOCAL 137

SOURCE SECOURS

GR. ELECTROGENE GRE-194630

LOCAL GE SOUS-SOL
VOIR SYNOPTIQUE HT-BT (CFO-300)

LOCAL 135

ARE-194706

LOCAL BT SOUS-SOL
SCHEMA SH-401

COUPURE DISJONCTEUR GENERAL +
CELLULE PROTECTION TRANSFO SUR
2^{ème} SEUIL DE TEMPERATURE TRANSFO

LOCAL 137

ARE-194708

GT CFO TERTIAIRE RDC
SCHEMA SH-403

G217A

ARE-194709

GT CFO HALLE RDC
SCHEMA SH-406

G240

ARE-194710

LOCAL BT SOUS-SOL
SCHEMA SH-407

EN PLUS DE LA COMMANDE D'URGENCE
MANUELLE, CHAQUE POINT DE CHARGE SE
COUPE AUTOMATIQUEMENT SI BESOIN

LOCAL 137

ARRET D'URGENCE
GENERAL ELEC.
(HORS SECOURS)



COFFRET
COUPURE
CHAUFFERIE
ARRET D'URGENCE
CHAUFFERIE

ARRET D'URGENCE
GENERAL IRVE

ARE-194713

GT CFO TERTIAIRE R+1
SCHEMA SH-404

G324B

ARE-194714

GT CFO TERTIAIRE R+2
SCHEMA SH-405

G424B

ONDULEUR AST-194705 (15 KVA TRI/TRI)

LOCAL ONDULEUR RDC

LOCAL 222

ARE-194715

LOCAL ONDULEUR RDC
SCHEMA SH-408

LOCAL 222

ARE-194716

GT CFO TERTIAIRE NIVEAU 1
SCHEMA SH-414

G324A

ARE-194717

GT CFO TERTIAIRE NIVEAU 2
SCHEMA SH-415

G424A

ARE-194707

LOCAL BT SOUS-SOL
SCHEMA SH-402

LOCAL 137

ARE-194711

GT CFO TERTIAIRE RDC
SCHEMA SH-413

G217

ARE-194712

GT CFO HALLE RDC
SCHEMA SH-416

G240A

SOURCE NORMALE

TRANSFORMATEUR
TRA-194626

LOCAL HT SOUS-SOL
VOIR SYNOPTIQUE HT-BT (CFO-300)

LOCAL 139

BATT. CONDENSATEURS
ACR-194718

LOCAL BT SOUS-SOL

LOCAL 137

ARE-194706

LOCAL BT SOUS-SOL
SCHEMA SH-401

LOCAL 137

ARE-194708

GT CFO TERTIAIRE RDC
SCHEMA SH-403

G217A

ARE-194709

GT CFO HALLE RDC
SCHEMA SH-406

G240

ARE-194710

LOCAL BT SOUS-SOL
SCHEMA SH-407

LOCAL 137

ARE-194713

GT CFO TERTIAIRE R+1
SCHEMA SH-404

G324B

ARE-194714

GT CFO TERTIAIRE R+2
SCHEMA SH-405

G424B

ONDULEUR
AST-194705
(15 KVA TRI/TRI)

LOCAL ONDULEUR RDC

LOCAL 222

ARE-194715

LOCAL ONDULEUR RDC
SCHEMA SH-408

LOCAL 222

SOURCE SECOURS

GR. ELECTROGENE
GRE-194630

LOCAL GE SOUS-SOL
VOIR SYNOPTIQUE HT-BT (CFO-300)

LOCAL 135

ARE-194707

LOCAL BT SOUS-SOL
SCHEMA SH-402

IP SELON
TABLEAU
D'ADRESSAGE

250 BAES
(EXTENSIBLE A 1023)

URA 140 110
CENTRALE BAES

R2V 3G1,5²

Tde BAES
Z1+Z2
URA 140 012

~34 BAES EN
ZONE 2

LOCAL 137

ARE-194711

GT CFO TERTIAIRE RDC
SCHEMA SH-413

~17 BAES EN
ZONE 1

Tde BAES
Z1
URA 140 012 G217

ARE-194712

GT CFO HALLE RDC
SCHEMA SH-416

~19 BAES EN
ZONE 2

Tde BAES
Z2
URA 140 012 G240A

ARE-194716

GT CFO TERTIAIRE NIVEAU 1
SCHEMA SH-414

~14 BAES EN
ZONE 1

G324A

ARE-194717

GT CFO TERTIAIRE NIVEAU 2
SCHEMA SH-415

~14 BAES EN
ZONE 1

G424A